
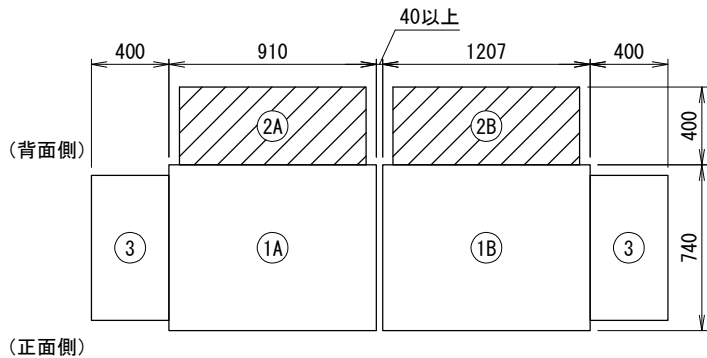
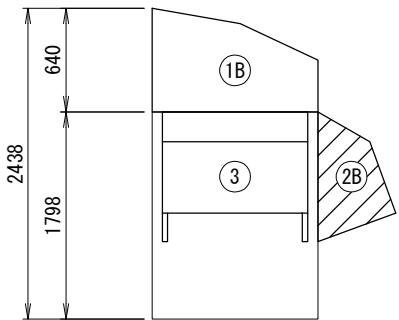


<防雪フード配置寸法図>
(:本書対象防雪フード)



上面図

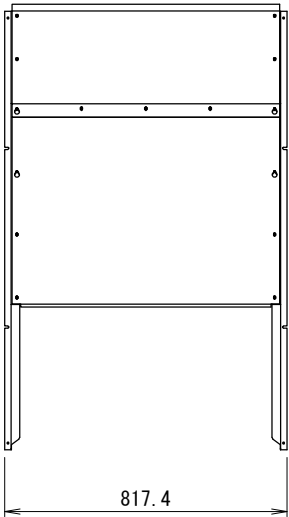


右側面図

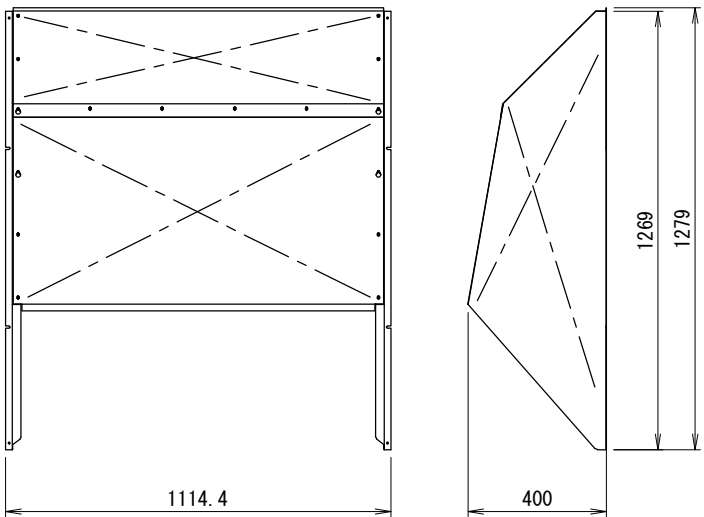
設置の際、サービススペースとの兼ね合いをご確認下さい。

<防雪フード外形寸法図:背面吸込口>

②A



②B



<注記>

1. 以下の設計基準を厳守して製品を使用下さい。

地表面粗度区分: II, 設計基準風速: 40m/s, 設計水平震度: 2. 0G, GL~製品頂点までの高さ: 40m以下

2. 建物屋上設置の際、建築基準法施行令第82条の5により、国土交通省告示平12建告第1458号における屋根

周辺部(※)への設置は不可となります。

※平面の短辺長さと屋根高さの2倍の内いずれか小さな数値の10%の範囲(30mを超えるときは3mとする)。

3. 本製品を用いることによる室外機側の影響(アンカー部強度等)を事前に確認してください。

防雪フード仕様書

型式

機器

機器質量

現場名

系統名

仕様

材質

SUS316

t1.0

製品質量

②A: 約13 (kg)

②B: 約16 (kg)

表面処理

脱脂処理

適用設置地域

重塩害地域

付属品

エスタイトネジ

M5

エバタイトネジ

φ5

その他

現地組立式

		製品製造番号	取付要領書番号
①	A		
	B		
②	A	2A-MDB001B-D01	2MD292
	B	2A-MDB002B-D01	2MD295
③			

番号	日付	改訂記事	

承認日	承認	設計	作図
' 24. 10. 25	篠崎	井手中	高橋

ネミー株式会社

図番

2A-MDB007B-T